

JACK



FRIGORIFERI



FRIGOCONGELATORI



CONGELATORI



A DOPPIA
TEMPERATURA

UNA VASTA GAMMA DI VOLUMI, TEMPERATURE, ACCESSORI e POSSIBILITA' PER IL TUO LABORATORIO

La vasta gamma dei modelli Jack è nata per stupire. La parola d'ordine del progetto: QUALITA'.

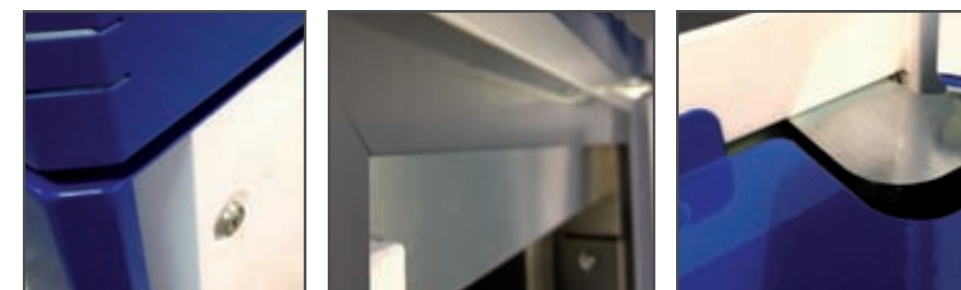
Questi strumenti calamitano gli sguardi innanzitutto per la scelta dei materiali: gli interni luminosi in acciaio inox con speciale lavorazione Scotch-Brite per rendere uniforme le rigature e la tonalità della superficie; gli esterni in lamiera zincata a caldo anti-corrosione e atossica, rivestita da film in PVC bianco. Materiali bellissimi non solo sul piano estetico ma anche pratico per la loro peculiare durezza, la praticità d'uso e la sicurezza che garantiscono durante il procedimento di raffreddamento o congelamento.

FINITURE DI GRANDE PREGIO

Il design della serie Jack è progettato nei minimi particolari.

L'estetica accattivante si fonde perfettamente con gli elementi del frigorifero esaltandone la finitura e i materiali.

Nelle foto a fianco alcuni esempi: la maniglia lunga tutta l'anta e la scocca che aderisce perfettamente all'isolamento; le guarnizioni magnetiche solide e spesse che rivestono come un guanto l'acciaio inox della cella frigorifera; le giunzioni delle parti mobili, create per durare in eterno.



TEMPERATURE

FRIGORIFERI: 1°...15°C

FRIGOCONGELATORI:

0°...10°C (frigo); -10°...-25°C (congelatore)

CONGELATORI: -10°C...-22° (Jack 21/81/251);

-10°C...-30° (Jack 26/31/36/41); -10°C...-40° (Jack 71C)



100 L / 150 L / 200 L ... 1400 L

I Jack vantano una vastissima gamma di modelli per soddisfare al meglio le tue esigenze ed adattarsi al tuo laboratorio. Dal piccolo Jack 21, utilizzabile come strumento da banco, al Jack 251 da 1400 litri, robusto e imponente. Tutti con la stessa qualità, la stessa precisione e stessa semplicità d'uso.

MODELLI CON PORTA PIENA E IN VETRO

Un vetro interno basso emissivo, una camera con gas argon e un vetro esterno temperato, assicurano un perfetto isolamento della cella frigorifera e forniscono la possibilità di osservare il contenuto dei vani interni senza dover aprire la porta con fuoriuscita di aria fredda. I modelli con porta piena sono dedicati a chi preferisce il massimo isolamento della cella frigorifera e vuole sfruttarne al meglio la potenza.



JointLab®

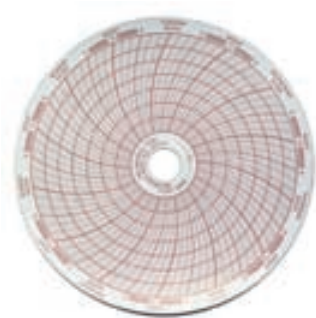
LE MIGLIORI VIRTU' NEL TUO LABORATORIO

Scegliere un modello Jack vuol dire optare per uno strumento di qualità e di eccezionale **efficienza**; vuol dire scegliere la **semplicità** d'uso e la **sicurezza** di potersi fidare di uno strumento in piena tranquillità.



ACCESSORI PER TUTTI I MODELLI

- Cassetto in acciaio inox
- Kit divisori interni plexiglass
- Ripiano liscio in acciaio inox
- Ripiano liscio in acciaio inox con bordi di contenimento
- Registratore grafico
- Foro passante 35mm
- Kit ruote con freni frontali
- Pacchetto composto da 2 trasmettitori/registratori di temperatura wireless (senza fili), con ricevitore USB e software per la gestione dei dati -40°C...60°C con capacità di monitorare fino a 500 registratori; precisione +/-0,3°C. Memoria per 32.768 misure con data e ora; IP 67; Range 200 mt in spazio aperto.
- Pacchetto di 5 trasmettitori/registratore wireless aggiuntivi, per TXLog32.
- Sirena d'allarme da 100 db (!) per collegare fino a 4 frigoriferi o congelatori al loro allarme remoto. 110-240V 50/60 Hz



QUALITA'

Materiali e armonia

Acciaio inox, guarnizione magnetica, lamiera zincata, rivestimento in PVC, giunture in acciaio: materiali di alta qualità fusi insieme a creare uno strumento di assoluta affidabilità.

Struttura

La struttura dei modelli Jack è solidissima. La carena e gli elementi che compongono il frigorifero sono perfettamente incastrati uno con l'altro da robusti perni in acciaio.

Porta

Porta cieca auto-chiudente con guarnizione magnetica sui quattro lati per una perfetta chiusura. Apertura a destra, su richiesta, a sinistra. Serratura a chiave.

Allestimento interno

Dai 2 ai 8 ripiani lisci montati su guide anti ribaltamento regolabili in altezza. Sia il piano che gli angoli e le cerniere sono realizzati interamente in acciaio inox Scotch-Brite, uno speciale trattamento con spazzole rotanti per uniformare le rigature e la tonalità dell'acciaio.

Illuminazione

Illuminazione a Led lungo tutta la parete interna (ecologica, ad alto risparmio energetico) ad apertura porta tramite microswitch e con accensione manuale tramite tasto dedicato posto sul quadro comandi.

Display

Colori brillanti e semplici tasti per monitorare e controllare tutta la grande qualità dei modelli Jack con uno sguardo. Il pannello di controllo è inoltre rivestito con una speciale membrana plastica facilmente pulibile e all'occorrenza sostituibile.

EFFICIENZA

Il circuito frigorifero

Compressore ermetico, silenzioso, a circuito chiuso, con protettore termico e sistema condensatore a pacco alettato con motoventilatore a ventola elicoidale (adatto anche a climi tropicali). Evaporatore di tipo ventilato, alettato con motoventilatore a ventola elicoidale. Questo sistema a circolazione forzata dell'aria permette di mantenere uniforme la temperatura del vano. Ad apertura della porta il motoventilatore si arresta automaticamente per evitare la fuoriuscita del freddo. Gas refrigerante ecologico privo di CFC.

Il circuito frigorifero

Modelli Jack 160/220/250/320/600C

Compressore ermetico a circuito chiuso, silenzioso, con protettore termico e sistema condensante a pacco alettato con motoventilatore a ventola elicoidale (adatto a climi tropicali). Evaporatore statico a comparti. Gas refrigerante ecologico privo di CFC.

Isolamento

Spessore isolamento di 60 mm, ottenuto mediante iniezione di poliuretano espanso (ecologico), privo di CFC, ad alta densità per un'ottimale conservazione del prodotto e risparmio energetico.

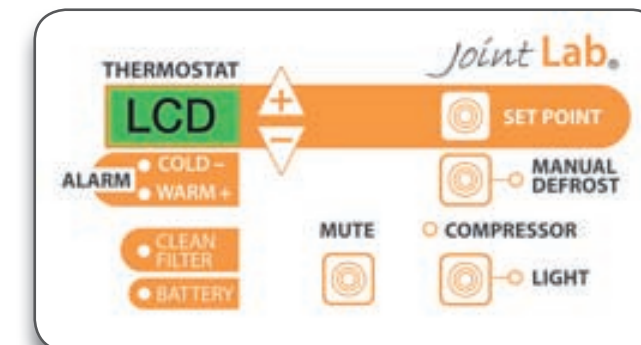
Sbrinamento

Ciclo di sbrinamento completamente automatico con evaporazione dell'acqua di condensa. Possibilità di sbrinamento manuale.

SEMPLICITA'

Il pannello di controllo

Un display digitale chiaramente visibile anche a distanza al decimo di grado, a monitoraggio continuo, consente all'operatore di seguire in tempo reale tutte le fasi di corretto funzionamento dell'apparecchiatura ed eventuali messaggi di anomalie e allarmi.



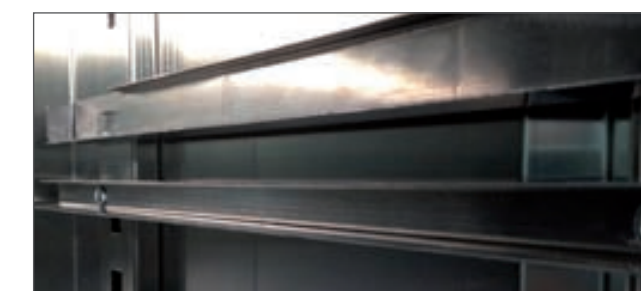
Apertura

La maniglia della porta è stata progettata per rendere l'apertura e la chiusura del frigorifero semplicissima e leggerissima, senza perderne in sicurezza. La porta grazie alla guarnizione magnetica è auto-chiudente e la bellissima maniglia, lunga tutta la porta, permette una facile apertura in ogni situazione di lavoro.



Le guide

Le guide interne sono facilmente smontabili e riposizionabili; bloccano o fanno scorrere il ripiano con un semplice ed efficace incastro fra le varie parti in acciaio che le compongono.



SICUREZZA

Allarmi

Messaggi di allarme:

- allarme di bassa e alta temperatura
- allarme pulizia condensatore intasato con spia e avvisatore acustico
- allarme sonda temperatura guasta
- allarme sonda temperatura del condensatore guasta
- allarme porta aperta
- allarme remoto
- allarme mancanza corrente (opzionale)

Tra le altre possibilità:

- Sbrinamento automatico con possibilità di farlo manualmente
- Tasto mute per la tacitazione dell'allarme
- interruttore luce interna (a led)
- regolazione della temperatura al mezzo °C con visualizzazione allo 0,1°C

Pulizia e longevità

L'interno permette una facile e accurata pulizia grazie alle pareti precisamente montate una con l'altra e alle guide dei ripiani smontabili. Questo permette non solo di mantenere i tuoi prodotti in un corretto e sicuro ambiente, ma crea i presupposti per uno strumento longevo, che anche con il passare degli anni rimane sempre nuovo.



Tutti i modelli Jack sono dotati inoltre di una sicura e comodissima serratura.



DATI TECNICI FRIGORIFERI

Frigorifero
A DOPPIA
TEMPERATURA

JACK	21	GD21	26	GD26	31	GD31	36	GD36	41	GD41	56	GD56	63	GD63	81	GD81	251	GD251	V41/2		
Temperatura °C	1°C...15°C																		0°C...10°C x2		
Litri netti	100	150	200	250	300	450	520	700	1400											150 x2	
Ripiani	2	2	3	4	5	3	4	4	8											3+3 griglie	
Porta piena	1	-	1	-	1	-	1	-	1	-	1	-	1	-	1	-	2	-			
Porta vetro	-	1	-	1	-	1	-	1	-	1	-	1	-	1	-	1	-	2			
Cerniera	A destra, su richiesta a sinistra																				
Dimensioni esterne AxLxP cm	86x60x60	136x60x60	154x60x60	174x60x60	194x60x60	173x70x80	193x70x80	199x70x80	202x144x80											193x60x60	
Dimensioni interne AxLxP cm	46x48x46	72x48x46	92x48x46	112x48x46	132x48x46	120x58x67	140x58x67	150x58x67	150x128x67											76x48x46,5	
Allarme mancanza corrente	In opzione																		Si		
Raffreddamento a ricircolo d'aria	Si																				
Allarmi	Porta aperta; sonda e condensatore; bassa-alta temperatura																				
Luce automatica e manuale	Si																				
Sbrinamento	automatico / manuale																				
Isolamento	60 mm																				
Struttura esterna / interna	Lamiera zincata a caldo anti-corrosione e atossica, rivestita in PVC bianco / Acciaio inox Scotch Brite																				
Peso kg	73	76	76	80	85	91	93	102	104	113	121	130	129	138	137	142	164	186			-
Assorbimento W	245	245	245	245	245	245	360	360	360	360	295	295	295	295	415	415	510	510			550
Gas refrigerante	R 404a																				
Tensione V/Hz	230/50 Hz																				
Per tutti	Contatto remoto; Serratura; Display digitale con risoluzione 0.1°C; Controllo a microprocessore; Guarnizione magnetica; Contatto a potenziale zero per allarmi esterni; Adatto per temperature ambiente da 18°C a 42°C																				

DATI TECNICI FRIGOCONGELATORI

JACK	40/2	GD40/2	81/2	GD81/2	251/2	GD251/2
Temperatura frigo / congelatore °C	0°C...10°C / -10°C...-25°C					
Litri netti frigo / congelatore	180 / 100		350 / 350		700 / 700	
Griglie frigo / cassetti congelatore	3 / 2		2 / 2		4 / 4	
Porta piena	2	1	2	1	2	1
Porta vetro	-	1	-	1	-	1
Cerniera	A destra, su richiesta a sinistra			esterne		
Dimensioni esterne AxLxP cm	196x60x60		199x70x80		199x140x80	
Dimensioni interne frigo / congelatore AxLxP cm	92x48x46 / 46x48x46		68x58x67 / 68x58x67		150x58x67 / 150x58x67	
Allarme mancanza corrente	Si					
Raffreddamento a ricircolo d'aria	Si					
Allarmi	Porta aperta; sonda e condensatore; bassa-alta temperatura					
Luce automatica e manuale	Si					
Sbrinamento	automatico / manuale					
Isolamento	60 mm					
Struttura esterna / interna	Lamiera zincata a caldo anti-corrosione e atossica, rivestita in PVC bianco / Acciaio inox Scotch Brite					
Peso kg	121	125	161	168	195	217
Assorbimento frigo / congelatore W	270 / 380	270 / 380	295 / 450	295 / 450	1100 totali	1100 totali
Gas refrigerante	R 404a privo di CFC					
Tensione V/Hz	230/50					
Per tutti	Contatto remoto; Serratura; Display digitale con risoluzione 0.1°C; Controllo a microprocessore; Guarnizione magnetica; Contatto a potenziale zero per allarmi esterni; Adatto per temperature ambiente da 18°C a 42°C					

DATI TECNICI CONGELATORI

JACK	100	160	220	250	320	600C	700	1400	
Temperatura frigo / congelatore °C	-10/-22°C		-10/-30°C			-10/-40°C		-10/-22°C	
Litri netti frigo / congelatore	100	160	220	250	320	600	700	1400	
Ripiani	2	2	3	4	5	4	4	8	
Porte	1							2	
Cerniera	A destra, su richiesta a sinistra							esterne	
Dim. esterne AxLxP cm	85x60x60	134x60x60	154x60x60	174x60x60	194x60x60	193x78x84	199x70x80	202x144x80	
Dim. interne AxLxP cm	46x48x46	72x48x46	92x48x46	112x48x46	132x48x46	140x58x67	150x58x67	150x128x67	
Allarme mancanza corrente	Si								
Raffreddamento a ricircolo d'aria	Si								
Allarmi	Porta aperta; sonda e condensatore; bassa-alta temperatura								
Luce automatica e manuale	Si								
Sbrinamento	automatico / manuale								
Isolamento	60mm	80mm			100mm	60mm			
Struttura esterna / interna	Lamiera zincata a caldo anti-corrosione e atossica, rivestita in PVC bianco / Acciaio inox Scotch Brite								
Peso kg	81	85	94	103	115	173	144	171	
Assorbimento W	345	450	450	450	450	580	685	866	
Gas refrigerante	R404a privo di CFC	R507 privo di CFC					R404a privo di CFC		
Tensione V/Hz	230V/50 Hz (su richiesta 230V/60 Hz)								
Per tutti	Contatto remoto; Serratura; Display digitale con risoluzione 0.1°C; Controllo a microprocessore; Guarnizione magnetica; Contatto a potenziale zero per allarmi esterni; Adatto per temperature ambiente da 18°C a 42°C								



26



GD21



GD21



V41/2
con registratori
grafici



GD41



GD81/2



GD251/2



JointLab®

Jointlab srl
Via Prestinari, 2
20158 Milano
Tel. +39 02 39310823
Fax +39 02 39315692
www.frigolab.it
www.jointlab.com
info@frigolab.it
info@jointlab.com

V. 07/07/2014